

2627

UNE SAISON SAVOUREUSE



LES AMIS
DE L'ORCHESTRE
DE LA SUISSE ROMANDE



REACH FOR THE CROWN



ROLEX SOUTIENT LES ARTS DEPUIS 1976



LA DAY-DATE



ROLEX

UNE SAISON SAVOUREUSE

SOMMAIRE

Message du Président des Amis	3
Retour sur la soirée des 90 ans	4
L'agenda des Amis	7
L'association des Amis de l'OSR	8
Le Comité	10
Adhésion aux Amis	11
Les avantages d'être adhérent	12
On se mobilise pour le public de demain	14
Les activités 2026-2027	17
Le Fonds instrumental	32
Les mécènes & les membres	34
Les lieux	41

Devenir Membre - Coupon détachable

HYPOSWISS
PRIVATE BANK

Building Trust Across
Generations



CONTINUITÉ & RENOUVEAU

Chères Amies, Chers Amis,
La saison 2025/2026 nous aura permis de célébrer avec éclat les 90 ans de notre association : une soirée de gala sur la scène du Victoria Hall, une vente aux enchères pour permettre l'acquisition d'un violon pour le premier violon solo, la fusion des associations vaudoise et genevoise et un voyage exceptionnel des Amis à Hambourg et Paris !

La nouvelle saison qui s'ouvre s'annonce très belle. Nous tenons tout d'abord à adresser toute notre reconnaissance à Jonathan Nott pour les années d'inspiration et de rayonnement qu'il nous a offertes. Nous aurons le privilège d'accueillir de nouveaux chefs d'orchestre de renommée mondiale, un chef principal qui sera annoncé prochainement, ainsi que deux chefs en résidence d'ores et déjà connus : Daniele Gatti et Simone Young. Chacun d'entre eux apportera sa sensibilité, son énergie et sa vision propre. Cette diversité promet des saisons dynamiques, pleines de découvertes, de dialogues musicaux et d'émotions renouvelées.

Les Amis de l'OSR se réjouissent de pouvoir s'associer à ces nouveaux chefs, et ainsi contribuer activement au rayonnement de l'orchestre. Cette collaboration ouvre des perspectives stimulantes et renforce notre engagement à leurs côtés et auprès de l'OSR.

Nous continuerons bien évidemment à proposer comme par le passé des répétitions générales et privées, des préludes à Genève et Lausanne, des conférences passionnantes et des voyages en Suisse et à l'étranger ainsi que d'autres événements spéciaux.

Nous souhaitons également exprimer notre profonde gratitude à vous les Amis et plus particulièrement à nos mécènes, dont le soutien fidèle et généreux est indispensable à la réalisation de nos activités et au développement des projets de l'OSR. Votre engagement constitue un pilier essentiel du dynamisme et de l'ambition de l'orchestre.

Plus que jamais, nous souhaitons accompagner l'OSR dans ses évolutions, tout en restant fidèles aux valeurs qui nous rassemblent : passion, fidélité et partage de la musique.

Je me réjouis de vivre avec vous cette nouvelle saison 26/27, tournée à la fois vers la continuité et le renouveau. Avec mes sentiments les meilleurs,

Andreas Rötheli

Président des Amis de l'OSR



LA SOIRÉE DES 90 ANS

© DR

Pour la première fois en 130 ans d'histoire, la scène du Victoria Hall a accueilli le 9 décembre 2025 un dîner de gala exceptionnel pour célébrer le 90^{ème} anniversaire de l'Association.

La vente aux enchères organisée à cette occasion permettra de financer l'acquisition d'un violon Lorenzo Storioni de 1784 pour le nouveau premier violon solo de l'OSR.





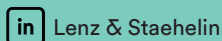
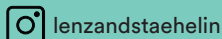


Lenz & Staehelin



Notre Étude est heureuse de soutenir les Amis de l'Orchestre de la Suisse Romande dont l'action précieuse contribue au rayonnement de l'OSR en Suisse et à l'international.

Suivez-nous:



The world's Swiss law firm

lenzstaehelin.com

L'AGENDA DES AMIS

LES DATES CLÉS

30.9.26 VH 10H	NUITS D'ÉTÉ CHAN CREBASSA KOIDE BERLIOZ BARTÓK
18H30	NUITS D'ÉTÉ BUSER KOIDE BERLIOZ BARTÓK
1.10.26 TB 19H	NUITS D'ÉTÉ BUSER KOIDE BERLIOZ BARTÓK
8.10.26 VH 10H	HORIZONS FINLANDAIS OLLIKAINEN KOMSI COTTET SAARIAHO SIBELIUS TCHAIKOVSKI
5.11.26 TB 19H	CYCLE BEETHOVEN 1 CHIACCIARI BEETHOVEN
6.11.26 SC 18H30	CYCLE BEETHOVEN 1 CHIACCIARI BEETHOVEN
25.11.26 VH 10H	CYCLE BEETHOVEN 2 GATTI BEETHOVEN
NOV.26 18H	NABUCCO LE MOTET DE GENÈVE COLE MAYOR
16.12.26 VH 10H	MAJESTUEUX BRAHMS HERAS-CASADO KOPATCHINSKAJA STRAVINSKI CHOSTAKOVITCH BRAHMS
13.1.27 VH 19H30	CONCERT DE L'AN DES AMIS KAMENSEK GRIGORYAN OUVERTURES, INTERMEZZO & AIRS D'OPÉRAS
14.1.27 TB 19H	PRÉLUDES DU CONCERT DE L'AN DES AMIS PACHE OUVERTURES, INTERMEZZO & AIRS D'OPÉRAS
20.1.27 VH 10H	CHANT DE LA NUIT NOTT JANSEN DUBUGNON MAHLER
24.2.27 VH 10H	RÊVES DE VIOLON DE BILLY CONUNOVA CHAMINADE SAINT-SAËNS SUK
SC 18H30	RÊVES DE VIOLON COLE CHAMINADE SAINT-SAËNS SUK
25.2.27 TB 19H	RÊVES DE VIOLON COLE CHAMINADE SAINT-SAËNS SUK
22.3.27 18H	MUSIQUE ET PEINTURE BUSER
22.4.27 VH 9H30	BALLET RUSSE SOKHIEV UENO BERLIOZ DVORAK TCHAIKOVSKI
TB 19H	BALLET RUSSE DEMIERRE DEMIERRE
23.4.27 SC 18H30	BALLET RUSSE DEMIERRE DEMIERRE
4 5.27 18H	L'INFLUENCE DE BACH SUR LA MUSIQUE CLASSIQUE ALARCON
26.5.27 VH 10H	CYCLE BEETHOVEN 4 GATTI FRANG SCHUMANN BEETHOVEN
SC 18H30	CYCLE BEETHOVEN 4 SCHERRER SCHUMANN BEETHOVEN
27.5.27 TB 19H	CYCLE BEETHOVEN 4 SCHERRER SCHUMANN BEETHOVEN

RÉPÉTITION GÉNÉRALE

PRÉLUDES GENÈVE

PRÉLUDES LAUSANNE

CONFÉRENCE & VISITE

CONCERT DE L'AN

GENÈVE

VH VICTORIA HALL SC ÉGLISE DU SACRÉ CŒUR FL SALLE FRANZ LISZT A4 SALLE ATHÉNÉE 4

LAUSANNE

TB THÉÂTRE DE BEAULIEU

UN RÔLE ESSENTIEL, UNE FIDÉLITÉ EXEMPLAIRE

Depuis sa création en 1935 par Ernest Ansermet, l'Association des Amis de l'Orchestre de la Suisse Romande a contribué activement à l'enrichissement de la vie musicale en Suisse romande et au-delà.

La fidélité des Amis a permis de traverser les décennies, de faire face aux défis, et de construire une relation durable entre l'orchestre, les artistes et les publics. Qu'il s'agisse de parrainer de jeunes talents, de financer des projets concrets de l'OSR, de soutenir des tournées internationales ou de s'engager dans des projets éducatifs et culturels, son action est précieuse, visible et profondément ressentie.

Grâce à un fonds instrumental créé en 2021, les Amis contribuent à améliorer la qualité sonore de l'orchestre en mettant progressivement à sa disposition des instruments à cordes de haute qualité.

Au fil des décennies, l'institution s'est non seulement maintenue, mais aussi agrandie. L'Association n'est pas seulement un soutien ; elle est un trait d'union entre cette institution culturelle suisse emblématique et son public. En plus de 90 ans, elle a su tisser un lien vivant, chaleureux, où l'écoute, la découverte et le partage forment les piliers d'une communauté engagée. Les Amis de l'OSR incarnent cette passion discrète mais essentielle, qui permet à l'art de s'épanouir dans la durée.

« Les Amis : une force collective pour transmettre la passion de la musique et accompagner le rayonnement de l'OSR »

POURQUOI ADHÉRER AUX AMIS DE L'OSR ?

Rejoindre les Amis de l'OSR, c'est bénéficier de nombreux avantages: un accès aux **répétitions générales** des concerts d'abonnement, une **prélocation** pour la souscription d'abonnements ou de places de concert, des **conférences**, des **visites** de lieux musicaux emblématiques, des **invitations** à divers événements et **voyages musicaux**, des **rencontres** avec les musiciens et bien d'autres privilèges qui font souvent la différence aux yeux des amateurs de musique.

Mais au-delà de ces avantages, notre association vous offre l'immense satisfaction d'être utile pour soutenir activement ce remarquable orchestre, de vivre d'intenses moments d'émotions musicales et de défendre les valeurs d'excellence et de partage que l'OSR porte depuis sa création par Ernest Ansermet.

« C'est avec beaucoup d'émotion et d'intérêts que je participe à vos différentes activités, instructives et récréatives. Que ce soit les conférences, les répétitions privées, les rencontres avec les musiciens, le merveilleux concert de l'An, j'ai toujours énormément de plaisir à venir, depuis Lutry où je réside, pour ces moments privilégiés. Je suis d'ores et déjà curieux de découvrir toutes les belles surprises que vous nous organiserez cette année. Encore un grand merci pour tout ce que vous faites ».

Gérard Springer, Bienfaiteur

LE COMITÉ

M. Andreas Rötheli
président

M. Régis Muletier
vice-président

M. Nasri Victor Malhamé
trésorier

M. Steve Roger
représentant de la FOSR

M. Pablo Batista
Mme Frédérique Bensahel
M. Richard Cole
M. Daniel Dietrich
M. Christian Dunant
Mme Michèle Frutiger
M. Christophe Lamps
Mme Carmen Queisser de Stockalper
Mme Lorraine Ruf
Mme Ekaterina Shukhobodskaia
Mme Cornelia Tänzler Peverelli

SECRETARIAT

*Du lundi au vendredi
de 10 h à 12 h
& de 14 h à 17 h*

Nathalie Pictet
Anneke Sleven
Rue Bovy-Lysberg 2
(4^{ème} étage)
1204 Genève
Tél. +41 (0)22 328 07 80
secretariat@amisosr.ch
amisosr.ch



ADHÉREZ AUX AMIS DE L'OSR!

MEMBRE	Fr. 150.-	AVS Fr. 70.-	Étudiants Fr. 20.-
INTERMEZZO	Fr. 120.-	Carte duo à Fr. 200.-	
JUSQU'À 45 ANS		Sociétés & organismes	
DONATEUR	Fr. 550.-	Fr. 1 000.-	Nos mécènes, à savoir les membres Donateur, Grand Donateur, Bienfaiteur et Lutrin d'Or, bénéficient d'une adhésion par couple et reçoivent donc deux cartes de membre.
GRAND DONATEUR	Fr. 1 000.-	Fr. 2 000.-	
BIENFAITEUR	Fr. 5 000.-	Fr. 6 500.-	
LUTRIN D'OR	Fr. 10 000.-	Fr. 12 000.-	

Exonération fiscale de votre don dès Fr. 200.-

Les cartes de membre sont personnelles et non transmissibles

Cette adhésion vous permettra d'assister aux répétitions générales des concerts d'abonnement et de partager ainsi un moment de la vie de l'Orchestre pour mieux comprendre la musique et l'art de l'interprétation.

Vous aurez l'occasion de participer à des sorties, des événements musicaux et à des conférences autour de la musique. Ces moments importants permettront de nouer des liens entre les amateurs de musique que sont nos mécènes et sponsors et nos autres membres.

Nos mécènes et sponsors bénéficieront en outre de répétitions privées de l'OSR suivies de dîners avec les musiciens de l'Orchestre, les chefs d'orchestre et les solistes invités, de concerts privés dans des cadres exclusifs ainsi que d'un accès privilégié aux voyages organisés pour les Amis.

**Renvoyez le coupon-réponse
à la fin de cette brochure**

**Vous pouvez également
vous connecter
sur notre site
en scannant
notre flashcode
ci-dessus avec
votre smart-
phone.**



LES AVANTAGES

L'OFFRE DES AMIS DE L'OSR

Répétitions générales publiques et conférences • Place(s) d'accès

Concert de l'An des Amis • Préllocation à la billetterie de l'OSR

Concert de l'An des Amis • Réservations au secrétariat des Amis de l'OSR (envoi à domicile)

Concert de l'An des Amis • Invitations (envoi à domicile)

Invitations • Réception à l'issue du concert de l'An au Mandarin Oriental Genève

Voyages autour de l'OSR • Accès exclusifs

Répétitions privées • Invitations personnelles et rencontres avec des musiciens

Offre spéciale • Invitations pour un concert de l'OSR

L'OFFRE DE L'OSR

Nouveaux abonnés • Réduction sur les abonnements (séries R, R+ et Musique de chambre)

Préllocation • pour les places de concerts et les réabonnements

Échange de places • pour un autre concert de votre choix (selon disponibilité)

2 places offertes • pour 2 concerts d'abonnement

Billets concert Musique de Chambre • Réduction

Abonnement Musique de Chambre offert

Offre exceptionnelle de 50 % de réduction pour un concert OSR

LES AUTRES AVANTAGES

Organisation concerts privés avec musiciens de l'OSR • Conditions financières avantageuses

Publication de votre logo • page d'accueil du site web des Amis (sauf avis contraire)

Publication nom ou raison sociale • programmes de saison des Amis et de l'OSR

MEMBRE	MÉCÈNES			
	DONATEUR	GRAND DONATEUR	PRIORITAIRES	
BIENFAITEUR			LUTRIN D'OR	
1	2	3	4	6
1				
	2	2		
			2	4
	2	2	4	4
			2	4
10%	10%	10%	10%	10%
20%	20%	20%	20%	
				2

ON SE MOBILISE POUR LE PUBLIC DE DEMAIN

Notre association travaille activement sur trois axes pour soutenir les efforts de l'OSR afin de créer l'étincelle et de faire découvrir les joies des concerts symphoniques à un public le plus large possible: l'Offre **Intermezzo** qui propose des avantages spécifiques et des événements festifs à nos membres jusqu'à 45 ans, jeunes actifs et parents de jeunes enfants, la **Carte Z** qui encourage tous les membres de l'association à partager leur passion pour les grands concerts symphoniques de l'OSR avec un enfant de leur entourage et une offre tarifaire attractive pour les **étudiants** qui donne accès à un grand nombre d'événements. Nous nous réjouissons de voir s'agrandir encore le cercle des jeunes Amis de l'OSR à travers ces propositions!

INTERMEZZO

Les membres des Amis de l'OSR jusqu'à 45 ans bénéficient automatiquement du programme Intermezzo, quelle que soit leur catégorie avec une cotisation réduite pour la catégorie Membre (**Fr. 120.-** au lieu de Fr. 150.- ou duo **Fr. 200.-** au lieu de Fr. 300.-) avec pour avantages, des invitations aux répétitions privées, des tarifs réduits pour le Concert de l'An des Amis de l'OSR, le cocktail annuel Intermezzo et des événements et invitations proposées par le Grand-Théâtre de Genève ainsi que **tous les avantages de la Carte Z.**

ÉTUDIANTS

L'adhésion aux Amis de l'OSR est proposée aux étudiants pour la somme de **Fr. 20.-**. Ils profitent des avantages de la catégorie Membre (*voir page 9*), à savoir l'accès aux répétitions générales et aux conférences. Ils seront par ailleurs conviés à certains événements Intermezzo.

CARTE Z*

Transmettez votre passion à un jeune de moins de 25 ans! Pour tous les membres des Amis de l'OSR au-delà de 45 ans, des Cartes Z sont mises à disposition pour la saison pour la somme de **Fr. 20.-**, avec pour avantages, une invitation (sur inscription 4 à 6 semaines avant l'évènement) pour 1 adulte et 1 enfant aux concerts petites oreilles et concerts en famille (*Voir p. 19*) et la possibilité de venir accompagné d'un jeune aux répétitions générales ouvertes aux Amis.

*Un membre peut obtenir plusieurs Cartes Z s'il veut être accompagné de plusieurs enfants. Les cartes supplémentaires ne donnent toutefois pas accès à des invitations adultes supplémentaires.



LES OFFRES INTERMEZZO & CARTE Z

CONCERTS POUR PETITES OREILLES

2 invitations* pour un concert (dès 4 ans)

21 NOV. 2026

22 NOV. 2026

11H & 15H30

INSTITUT JACQUES

DELCROZE

LE VOYAGE DE PLUME

Musique de Guy Bovet d'après le conte et les illustrations de Hans de Beer.

16 JAN. 2027

17 JAN. 2027

11H & 15H30

INSTITUT

FLORIMONT

PILOU, LE PLANTIGRADE

Musique et texte de Pascal Renou
Thomas Diebold, récitant

*Une pour un adulte et une pour un jeune, sur inscription 4 à 6 semaines avant l'évènement, sur un choix de séances proposé par l'OSR et dans la limite des places disponibles pour chacune d'entre elles.

CONCERTS EN FAMILLE

2 invitations* pour un concert (dès 7 ans)

20 NOV. 2026

19H

VICTORIA HALL

À BORD DU NABUCCO EXPRESS

Extraits de l'opéra *Nabucco* de Giuseppe Verdi
Le Motet de Genève, chœur

29 MAI 2027

11H

VICTORIA HALL

DESTINATION ZOOPOOLIS!

Zélie-Chansons animalières de Anne-Claire Rey-Bellet
Le Carnaval des animaux de Camille Saint-Saëns

*Une pour un adulte et une pour un jeune, disponible auprès de la billetterie OSR, dans la limite des places disponibles.

OTTOLENGHI



MANDARIN ORIENTAL
GENEVA

Pour réserver, visitez mandarinoriental.com/geneva ou appelez le +41 (22) 909 00 00.
Quai Turretini 1, 1201 Genève.

LES ACTIVITÉS

**SOYEZ LES PREMIERS
À PRENDRE VOS PLACES!**

PRÉLOCATIONS

CONCERTS DE L'OSR

Après de la billetterie de l'OSR

Membres Lutrin d'Or, Bienfaiteur, Grand Donateur & Donateur

Lundi 10 août 2026

Membres Amis

Mardi 11 août 2026

Tout public

Mardi 18 août 2026

CONCERT DE L'AN DES AMIS

Membres Lutrin d'Or, Bienfaiteur, Grand Donateur & Donateur

Inscription auprès du secrétariat lundi 10 août 2026

Membres Amis

Mardi 11 août 2026

Ouverture billetterie tout public

Mardi 18 août 2026



LES VOYAGES & ESCAPADES

© DR

En mars 2026, nous avons accompagné l'OSR lors des deux dernières étapes de sa grande tournée européenne, Hambourg et Paris. Ce ne sont pas moins de 45 personnes – un record semble-t-il – qui ont pu découvrir la splendide salle de l'Elbphilharmonie et visiter Hambourg, d'autres ont profité de l'acoustique remarquable de la Philharmonie de Paris. Un très grand succès et de magnifiques concerts.

La prochaine saison sera plus régionale puisqu'à part Évian-les-Bains l'orchestre ne se déplacera pas à l'étranger. Mais quoi de mieux que de redécouvrir la Suisse en accompagnant l'OSR à Bâle ou à Berne par exemple ? Notre pays offre tant de richesses culturelles qu'il n'est pas toujours nécessaire de chercher ailleurs ce que l'on peut trouver chez soi. Ce qui n'empêche pas qu'il existe de nombreux hauts lieux musicaux chez nos voisins immédiats qui méritent une escapade...

Il y a là ample matière à réflexion... Nous proposerons donc au cours de la saison diverses activités car nous tenons à perpétuer ces déplacements culturels et musicaux pour offrir à nos mécènes des expériences uniques et enrichissantes, tout en encourageant les échanges et rencontres entre mélomanes réunis par leur passion commune.

« Un immense et chaleureux merci à l'équipe Voyages des Amis de l'OSR qui nous a gâtés en organisant avec maestria un merveilleux séjour à Hambourg. Tout était parfait avec un programme équilibré alliant musique orchestrale, opéra, art pictural et visites culturelles. Sans oublier la prouesse de nous loger dans l'ensemble féérique de l'Elbphilharmonie ! ».

Brigitte Bachmann Bader



LES CONFÉRENCES

En tant qu'Amis de l'Orchestre de la Suisse Romande animés d'une soif de connaissances musicales, nous avons le plaisir de vous inviter à une série de conférences passionnantes, spécialement pensées pour enrichir votre regard artistique, nourrir votre réflexion musicale et encourager des échanges avec des sommités du monde musical. Ces rencontres vous permettront de découvrir et d'aborder des thématiques variées allant de l'histoire de la musique, de son interprétation aux enjeux contemporains, en passant par des dialogues avec des compositeurs, chefs d'orchestre, musicologues et penseurs clés de la scène culturelle. Un espace privilégié pour approfondir des sujets, souvent inhabituels, qui vous touchent, vous intriguent ou vous passionnent. Venez partager, questionner et enrichir votre passion. Ces conférences sont pour vous.

« Cette conférence sur les orchestres en tournée de Christian Merlin a été extrêmement intéressante et dans une salle très agréable. J'en suis sortie les yeux et les oreilles éblouis ! »

Anonyme

« Cette passionnante visite des Grandes Orgues avec Innocenzi Diego a été une découverte pour nous. Il a su nous transmettre sa passion de l'instrument, de sa construction, de son histoire et de sa magie ; cet instrument qui est un véritable orchestre à lui tout seul. Un immense merci à lui et à vous tous pour nous avoir fait vivre ce moment exceptionnel ».

**Marie-Noëlle Favarger Schmidt
et Serge Schmidt**

NABUCCO LE MOTET DE GENÈVE

Animée par
**RICHARD COLE
& ROMAIN
MAYOR**
NOVEMBRE 2026
(18H)

MUSIQUE ET PEINTURE

Animée par
**CATHERINE
BUSER**
22 MARS 2027
(18H)

L'INFLUENCE DE BACH SUR LA MUSIQUE CLASSIQUE

Animée par
**LEONARDO
GARCÍA
ALARCÓN**
PRINTEMPS 2027
(18H)



LES RÉPÉTITIONS GÉNÉRALES & PRIVÉES

RÉPÉTITIONS GÉNÉRALES

10H

VICTORIA HALL

30 SEPTEMBRE 26

8 OCTOBRE 26

25 NOVEMBRE 26

16 DÉCEMBRE 26

20 JANVIER 27

24 FÉVRIER 27

22 AVRIL 27 (9H30)

26 MAI 27

Parmi les avantages qui sont offerts à tous les membres de notre association, l'accès aux **répétitions générales** de l'OSR – sous réserve de l'accord des artistes – est celui qui rencontre le plus grand succès. Il permet en effet à toutes les personnes qui ne seraient pas en mesure de se déplacer le soir d'entendre l'intégralité du programme peu avant le concert. De surcroît, s'agissant de séances de travail, ces répétitions permettent de mieux comprendre les interactions entre le chef et ses musiciens.

RÉPÉTITIONS PRIVÉES

19H30

VICTORIA HALL

4 NOVEMBRE 26

8 MARS 27

21 AVRIL 27

Les **répétitions privées** s'adressent, sur invitation personnelle, aux mécènes des Amis OSR ainsi qu'à des personnes que nous cherchons à intéresser aux activités de l'OSR. Elles sont consacrées au travail de détail d'une œuvre spécifique et ne couvrent pas tout le programme. Elles sont suivies d'un dîner ou d'un cocktail dînatoire en compagnie des musiciens afin de partager l'univers musical de l'OSR.

Enfin, nos mécènes ont le privilège de pouvoir assister, sur invitation, à quelques **répétitions du Chœur du Grand Théâtre**. Elles se déroulent parfois avec orchestre, parfois avec piano, avec ou sans mise scène, en fonction de l'avancement de la mise en place de l'œuvre. Elles sont toujours source d'un enrichissement exceptionnel.



LA VEILLE D'UNE RÉPÉTITION GÉNÉRALE, VOUS RECEVREZ UN COURRIEL POUR S'ASSURER DE SON OUVERTURE

LES PRÉLUDES

Les Préludes organisés par l'Association des Amis de l'Orchestre de la Suisse Romande (OSR) constituent un événement particulier dans notre saison musicale, qui ont pour vocation de rapprocher le public et les musiciens de l'orchestre et de renforcer les liens entre nos auditeurs. Ces conférences de présentation, proposées avant les concerts et offertes aux membres amis, d'une durée d'une trentaine de minutes, sont une occasion unique de découvrir les détails de l'univers musical au programme du soir. Les auditeurs profiteront ainsi de l'expérience et des vastes connaissances d'orateurs qualifiés et enthousiastes, ce qui leur permettra d'apprécier d'autant mieux l'expérience orchestrale qui suit. À l'issue de la présentation et avant le début du concert, un verre de l'amitié est proposé aux membres afin de poursuivre le partage et les échanges en toute convivialité.

GENÈVE

18H30

30 SEPTEMBRE 26

SALLE DES FÊTES SACRÉ CŒUR

6 NOVEMBRE 26

24 FÉVRIER 27

23 AVRIL 27

26 MAI 27

LAUSANNE

19H

THÉÂTRE DE BEAULIEU LE POULAILLER

1 OCTOBRE 26

5 NOVEMBRE 26

14 JANVIER 27

25 FÉVRIER 27

22 AVRIL 27

27 MAI 27

RÉPÉTITION
GÉNÉRALE

30 SEP. 2026

10H-13H

VICTORIA HALL

ELIM CHAN

DIRECTION

MARIANNE CREBASSA

MEZZO-SOPRANO

NUITS D'ÉTÉ

NORIKO KOIDE

Swaddling Silk and Gossamer Rain, pour orchestre*

HECTOR BERLIOZ

Les Nuits d'été op. 7

BÉLA BARTÓK

Concerto pour orchestre

PRÉLUDES

ANIMÉS PAR

CATHERINE BUSER

GENÈVE

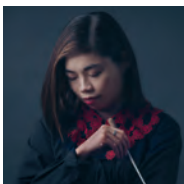
18H30

LAUSANNE

1 OCT. 2026

19H

TH. DE BEAULIEU



© SIMON PAULY

ELIM CHAN



© SIMON FOWLER

MARIANNE CREBASSA

* Première suisse

RÉPÉTITION
GÉNÉRALE

8 OCT. 2026

10H-13H

VICTORIA HALL

EVA OLLIKAINEN

DIRECTION

ANU KOMSI

SOPRANO

LIONEL COTTET

VIOLONCELLE

HORIZONS FINLANDAIS

KAIJA SAARIAHO

Mirage, pour soprano, violoncelle et orchestre

JEAN SIBELIUS

La Fille de Pohjola, fantaisie symphonique
pour grand orchestre op. 49

Luonnotar, poème symphonique
pour soprano et orchestre op. 70

PIOTR ILYITCH TCHAÏKOVSKI

Symphonie N° 6 en si mineur op. 74, 'Pathétique'



© NIKOLA J. LUND

EVA OLLIKAINEN



© VILLE PAASIMAA

ANU KOMSI



© PAUL YATES

LIONEL COTTET

CYCLE BEETHOVEN I

LUDWIG VAN BEETHOVEN

Symphonie N° 1 en *ut* majeur op. 21

Symphonie N° 4 en *si* bémol majeur op. 60

Symphonie N° 5 en *ut* mineur op. 67

PRÉLUDES

ANIMÉS PAR

**CLAUDE
CHIACCIARI**

LAUSANNE

5 NOV. 2026

19H

TH. DE BEAULIEU

GENÈVE

6 NOV. 2026

18H30

SACRÉ CŒUR

CYCLE BEETHOVEN II

LUDWIG VAN BEETHOVEN

Symphonie N° 2 en *ré* majeur op. 36

Symphonie N° 3 en *mi* bémol majeur op. 55, '*Héroïque*'

**RÉPÉTITION
GÉNÉRALE**

25 NOV. 2026

10H-13H

VICTORIA HALL

DANIELE GATTI

DIRECTION



DANIELE GATTI

© MARCO BORGREVE

CONFÉRENCE
NOV. 2026
18H
ANIMÉE PAR
RICHARD COLE
ROMAIN MAYOR

NABUCCO LE MOTËT DE GENÈVE



RÉPÉTITION
GÉNÉRALE
16 DÉC. 2026

10H-13H

VICTORIA HALL

PABLO

HERAS-CASADO

DIRECTION

PATRICIA

KOPATCHINSKAJA

VIOLON

MAJESTUEUX BRAHMS

IGOR STRAVINSKI

Pulcinella, suite pour orchestre

DMITRI CHOSTAKOVITCH

Concerto pour violon et orchestre N° 2
en *ut* dièse mineur op. 129

JOHANNES BRAHMS

Symphonie N° 4 en *mi* mineur op. 98



© JAVIER SALAS

PABLO HERAS-CASADO



© MARCO BORGREVE

PATRICIA KOPATCHINSKAJA

© VOLPE PHOTOGRAPHY

LE MOTËT DE GENÈVE

LE CONCERT DE L'AN DES AMIS

Ouvertures, intermezzos et airs d'opéras.

Nous avons l'immense plaisir d'accueillir à nouveau pour notre Concert de l'An la chanteuse arménienne Juliana Grigoryan. On se souvient qu'elle avait en 2025 remplacé en dernière minute Sonya Yoncheva et qu'elle avait émerveillé le public du Victoria Hall, qui découvrait une artiste d'immense talent, une délicieuse voix et des interprétations sensibles fondées sur une parfaite technique vocale.

L'OSR sera dirigé à cette occasion, pour la première fois, par la cheffe américaine Karen Kamensek. Artiste versatile, elle défend aussi bien le répertoire classique que les œuvres des XX^{ème} et XXI^{ème} siècle, notamment celles de Philip Glass, dont elle assure la promotion à travers le monde, en concert ou à l'opéra.

Nous nous réjouissons d'entendre ces deux artistes dans un programme varié autour de l'opéra.

13 JAN. 2027

19H30

VICTORIA HALL

KAREN KAMENSEK

DIRECTION

JULIANA GRIGORYAN

SOPRANO

14 JAN. 2027

PRÉLUDES

DU CONCERT

DE L'AN

LAUSANNE

19H

THÉÂTRE DE

BEAULIEU

ANIMÉS PAR

SÉBASTIEN PACHE



© TODD ROSENBERG

KAREN KAMENSEK



JULIANA GRIGORYAN

© YUNCHISARTYOM



FRANCIS & MARIE-FRANCE
MINKOFF
FONDATION

A small icon of two hands shaking, positioned below the foundation's name.

CHANT DE LA NUIT

RICHARD DUBUGNON

Sonnenring, concerto pour violon et orchestre*
inspiré par des tableaux d'Adolf Wölfl

GUSTAV MAHLER

Symphonie N° 7 en *mi* mineur, *Chant de la nuit*

*Création suisse

**RÉPÉTITION
GÉNÉRALE**

20 JAN. 2027

10H-13H

VICTORIA HALL

JONATHAN NOTT

DIRECTION

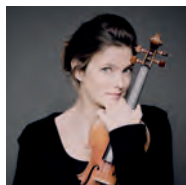
JANINE JANSEN

VIOLON



© NELS ACKERMANN

JONATHAN NOTT



© MARCO BORGREVE

JANINE JANSEN

RÊVES DE VIOLON

CÉCILE CHAMINADE

Callirhoë, suite d'orchestre op. 37

CAMILLE SAINT-SAËNS

Concerto pour violon et orchestre N° 3
en *si* mineur op. 61

JOSEF SUK

Pohádka, op. 16

**RÉPÉTITION
GÉNÉRALE**

24 FÉV. 2027

10H-13H

VICTORIA HALL

BERTRAND

DE BILLY

DIRECTION

ALEXANDRA

CONUNOVA

VIOLON



© MARCO BORGREVE

BERTRAND DE BILLY



© ALEX LORRACHE

ALEXANDRA CONUNOVA

PRÉLUDES

ANIMÉS PAR

RICHARD COLE

GENÈVE

18H30

SACRÉ CŒUR

LAUSANNE

25 FÉV. 2027

19H

TH. DE BEAULIEU

CONFÉRENCE
22 MAR. 2027
18H
ANIMÉE PAR
CATHERINE BUSER

MUSIQUE ET PEINTURE



RÉPÉTITION GÉNÉRALE

22 AVR. 2027

9H30-12H30

VICTORIA HALL

TUGAN SOKHIEV

DIRECTION

MICHIAKI UENO

VIOLONCELLE

BALLET RUSSE

HECTOR BERLIOZ

Carnaval romain, ouverture caractéristique op. 9

ANTONÍN DVORÁK

Concerto pour violoncelle et orchestre
en *si* mineur op. 104

PIOTR ILYITCH TCHAIKOVSKI

Le Lac des cygnes, suite d'orchestre op. 20a

PRÉLUDES

ANIMÉS PAR

PAUL-ANDRÉ

DEMIERRE

LAUSANNE

22 AVR. 2027

19H

TH. DE BEAULIEU



TUGAN SOKHIEV

© MARCO BORGREVE



MICHIAKI UENO

© SEIJI OKUMEYA

GENÈVE

23 AVR. 2027

18H30

SACRÉ CŒUR

LE CONCERT (DÉTAIL), NICOLAS DE STAËL, HUILE SUR TOILE, 1955, MUSÉE PICASSO, ANTIBES

© DR

L'INFLUENCE DE BACH SUR LA MUSIQUE CLASSIQUE

CONFÉRENCE
PRINTEMPS
2027

18H
ANIMÉE PAR
LEONARDO GARCÍA
ALARCÓN



CYCLE BEETHOVEN IV

ROBERT SCHUMANN

Concerto pour violon et orchestre en *ré* mineur

LUDWIG VAN BEETHOVEN

Symphonie N° 7 en *la* majeur op. 92

RÉPÉTITION
GÉNÉRALE
26 MAI 2027

10H-13H
VICTORIA HALL
DANIELE GATTI
DIRECTION
VILDE FRANG
VIOLON



DANIEL GATTI

© MARCO BORGGREVE



VILDE FRANG


© MARCO BORGGREVE

PRÉLUDES
ANIMÉS PAR
ANTONIN
SCHERRER

GENÈVE
18H30
SACRÉ CŒUR

LAUSANNE
27 MAI 2027

19H
THÉÂTRE DE
BEAULIEU



En 2025,
Partage a distribué
l'équivalent de plus
de **7 millions** de repas.

En soutenant plus de
17'000 adultes et enfants
en situation de précarité,
par semaine.

Cette page est offerte
par la Fondation Francis & Marie-France Minkoff.



La banque alimentaire
genevoise

www.partage.ch

Comment contribuer ?

Fondation Partage
1228 Plan-les-Ouates
CCP 14-877509-5

IBAN CH25 0900 0000 1487 7509 5



**Faites
un don**



INSTRUMENTAL

LE FONDS

« Lors de mes études, j'avais compris combien un bon archet pouvait changer le jeu et le plaisir musical. Aujourd'hui, grâce aux Amis de l'OSR, je joue avec un archet en bois de Pernambuco du début du XIX^{ème} siècle de Nicolas Maire, un vrai coup de foudre. Son équilibre, son timbre et sa beauté m'ont immédiatement séduit ».

Rosnei Tuon



« Grâce à votre soutien, je joue aujourd'hui sur un instrument exceptionnel. Mon ancien violon limitait mon expression musicale, ce qui était frustrant. Bagatella m'apporte plus de profondeur, de vivacité et de confiance sur scène. Merci aux Amis de l'OSR pour cette belle opportunité ».

Yesong Jeong



« Je remercie chaleureusement les Amis de l'Orchestre pour l'achat de ce magnifique archet Richaume. Jouer avec un tel instrument est une chance unique, et je leur suis profondément reconnaissant pour ce précieux soutien. »

Marco Nirta

« Merci aux Amis de l'OSR pour le prêt de ce splendide violoncelle Auguste Bernardel (1852). Sa sonorité riche transforme chaque concert en moment privilégié. C'est un vrai bonheur de le jouer, et une grande chance de le faire au sein de l'orchestre. »

Laurent Issartel

SPONSORS & MÉCÈNES



fleuriot
1920



MEMBRES D'HONNEUR

Maestro Armin Jordan †
M. Arman †
Mme Arman
M. et Mme Jean-Claude Buser
M. et Mme Guy Demole
M. Bernard Junet
M. Marco Torriani
Mme Geneviève Torriani †

COMMUNES

La Ville de Genève
Choulex
Le Grand-Saconnex
Pregny-Chambésy
Vernier

Les membres d'honneur ont joué un rôle essentiel dans le développement de l'Association grâce à un engagement personnel remarquable.

MEMBRES LUTRIN D'OR SOUTIEN ARTISTIQUE

Arab Bank (Switzerland) Ltd
Decalia SA
M. et Mme Guy Demole
M. et Mme Thierry Fauchier-Magnan
Fondation Hélène et Victor Barbour
Fondation Valeria Rossi Di Montelera
GRoW @Annenberg
par Regina et Gregory Annenberg Weingarten
M. et Mme Philippe Gudin, Institut Le Rosey
M. et Mme Pierre Keller
Lenz & Staehelin
Mme Brigitte Lescure
Mandarin Oriental, Geneva
Fondation Francis & Marie-France Minkoff
M. et Mme Patrick Odier
M. et Mme Yves Oltramare

● MEMBRES BIENFAITEUR

M. Saud Ibrahim A Alibrahim
M. Anton Affentranger
Mme Lucie Balsenc
M. Xavier Bonna
Bordier & Cie
Cargill International SA
Mme Monica Cerutti
Mme Danielle Chauvet
M. et Mme Michel Couturier
M. et Mme Claude Demole
Fédération des Entreprises Romandes
Fleuriot Fleurs SA
Mme Elisabeth Fournier-Mantoan
Mme Christa Gantenbein
M. et Mme Hubert Keller
M. et Mme Alexandre Meyer
M. et Mme Gilles Petitpierre
M. et Mme Ivan Pictet
M. et Mme Denis Pittet
M. et Mme Jean-Pascal Porcherot
Rhône Gestion SA
M. et Mme Frédéric Rochat
Mme Liliane Spaethe
Mme Mélinda Spitzer
M. Gérard Springer
Mme Janine Tissières

● MEMBRES GRAND DONATEUR

Mme Béatrice Allanic
M. et Mme Richard Ambrosetti
MM. Ronald Asmar et Romain Jordan
Mme Brigitte Bachmann Bader
M. Gérard Bagnoud
Mme Anne Bauty
M. et Mme François Bellanger
M. et Mme Stéphane Bensahel
M. et Mme Yves Beyeler
M. et Mme Rudolf Bijlenga
Mme Anne Bonna
M. et Mme Robert Briner
M. et Mme Renato Bromfman
M. Thaddeus Burns
M. et Mme Giorgio Campa
Mme Corinne Chaponnière Meyer
Mme Muriel Chaponnière Rochat
M. Stéphane Cochet
Mme Deniz Darier
M. et Mme Éric Dérobert
M. et Mme Jean-Pierre Desjacques
M. et Mme Laurent Develle
M. Manuel J. Diogo
M. et Mme Johann Doerig
Mme Hildegard Dossenbach
M. Jean-François Dunand
M. et Mme Christian Dunant
M. et Mme Olivier Dunant
Mme Loraine Étienne de Marignac
M. et Mme Pierre-Yves Firmenich
M. et Mme Bruno Florinetti
M. Jean-Louis Fritschy-Bernhardt
M. et Mme André Galiotto
M. et Mme Jacques Gautier-Maurice
Mme Anne Geisendorf-Heegaard
M. et Mme Marcel Genadry
M. Charles Genequand
Mme Nicole Ghez de Castelnuovo
M. et Mme André Godfroy
M. et Mme Michel Guillet
M. et Mme Bernard Haccius
M. et Mme Éric Jacquet
M. Antoine Khairallah
M. et Mme Alain Kostenbaum
Mme Marja-Leena Kulvik
M. et Mme Forester Labrousche

Mme Brigitte Lacroix
M. et Mme Christophe Lamps
M. et Mme Carlo Lavizzari
Mme Françoise Le Fort
M. et Mme Christian Levy
M. Bernard Mach
Mme France Majoie-Le Lous
M. et Mme Nasri Victor Malhamé
M. et Mme Thierry de Marignac
M. Didier Maus
M. et Mme Olivier Maus
M. et Mme Bruno Mégevand
M. et Mme Pierre Meyer
M. Régis Muletier
M. et Mme Urs Müller
Mme Laurence Naville
M. et Mme Etienne Olivet
M. et Mme Roger Oltramare
M. et Mme Patrick et Sophie Paterlini
Mme Marina Patry
M. Willy Perret
M. et Mme Guillaume Pictet
M. et Mme Nicolas Pictet
M. et Mme Jean-François Pissettaz
Mme Véronique Plomb
M. et Mme Bernard Prandi
M. et Mme Philippe Pulfer
M. et Mme Christopher Quast
Mme Odile Rey

M. et Mme Dominique Reyl
Mme Evelyne Riz-à-Porta
M. et Mme Sylvain Roditi
M. et Mme Jean-Charles Roguet
Mme Esther Rotenberg et M. Roger Carmignani
M. et Mme Andreas Rötheli
M. Nabil Jean Sab
M. Christian Salomon
M. et Mme Philippe Sarasin
M. et Mme Jean-Hilaire Saurat
Mme Corinne Schnyder
M. et Mme Franz Schwegler
M. et Mme Claudio Segré
M. et Mme Alexandre de Senarclens
M. P.-Radan Statkow
Mme Francine Steiner-Beyeler
M. et Mme Stefan Svikovsky
M. Gavin Taylor
M. et Mme Richard de Tscharnet
M. et Mme Philippe Velay
M. et Mme Julien et Brigitte Vielle
M. et Mme André-Pierre Visser
M. et Mme Olivier Vodoz
Maître Jean-Paul Vulliety
M. et Mme Guy Waldvogel
Walder Wyss Ltd.
Mme Luzius Wasescha
M. Stanislas Wirth
M. et Mme Jean Zwahlen

● MEMBRES DONATEUR

- M. et Mme Jean-Claude Adler
Mme Christine Ahl
Mme Sally Alderson
M. et Mme Luis Arias
M. et Mme Michel Augsburgger
Mme Danièle Baeriswyl
M. et Mme Alain Bandle
M. et Mme Pablo Batista
M. et Mme Arnaud de Bailliencourt dit Courcol
M. et Mme Christian Bedat
Mme Sylvie Bedat
Mme Pilar de la Béraudière
Mme Saskia Van Beuningen
Mme Mercedes Borrelli
M. Patrick Brochut
Mme Marie-Christiane Brodbeck
Mme Laure Brolliet
M. et Mme Georges Broquet
M. Michel Brünisholz
Mme Jacqueline Buchet
M. et Mme Jean-Claude Buser
Mme Araceli Cagianut Baer
M. Vincent Chabaud
M. et Mme Pierre Chalut
M. Pierre Chavaz
M. et Mme André Christen-Knecht
M. Anthony-Richard Cole
M. et Mme Yves et Alexandra de Coulon
M. et Mme Jean-Claude Courvoisier
M. John Cuddy
Mme Hildegard Darani
M. et Mme René Demont
M. Alex Depraz et Mme Lorraine Ruf
M. Michel Dérobert
M. Hugues Diserens
M. et Mme Jacques Diserens
M. et Mme Bruno Doppler-Bosshard
Mme Henriette Doswald-Gendre
M. et Mme Simon Dreyfuss
M. Michel Dunand
M. Bernard Dupont
Mme Janet Dwek
M. et Mme Marc d'Espine
Fondation du Domaine de Villette
Mme Caroline Freymond
Mme Michèle Frutiger
M. et Mme Olivier Gachon
Mme Claude Garcin
M. et Mme Frédéric Gimenez
M. Philippe Graff
M. Christophe Grodecki
Mme Claudia Groothaert
M. et Mme Pierre-Yves Gunter
M. et Mme Christophe et Lisa Hentsch
Mme Catherine Herter Clavel
Mme F. J. Homann Von Herimberg
M. et Mme Rolf Hoog-Fortis
M. et Mme Douglas Hornung
Mme Antoinette Huber-Dunant
Mme Margherita Imperiali di Francavilla
M. et Mme Matteo Inaudi
M. Claude Joseph
Mme Xénia Karcevski
Mme Madeleine Kogevinas
Mme Astrid Kung
M. et Mme Félix Laemmel
Mme Aneta Lakomska
M. et Mme David et Lesley Lawson
M. et Mme Clément Lazarus-Morisot
M. et Mme Michel Ledin
M. et Mme Hans H. Lettner-Tardy
Mme Béatrice Lombard
Mme Isabelle Majno-Joris
M. et Mme Jean-Jacques Martin
M. et Mme Peter Matthess
M. et Mme René Mauron
M. et Mme Andy Maus Sommer
Mme Mariel Mazzocco

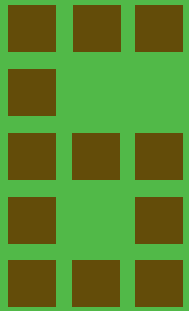
Mme Vera Michalski-Hoffmann	M. et Mme François Simonet-Louis
Mme Antoinette Michel-Basmadjieff	M. Eric Steiner
Mme Hélène Molokotos	M. et Mme Alexandre Swoboda
M. Serge Montangero	Mme Cornelia Tänzler Peverelli
M. et Mme Christopher Mouravieff-Apostol	Mme Valérie Thomazic
Mme Véréne Nicollier de Weck	M. et Mme François Tripet
M. Xavier Oberson	M. Philippe Tschanz
M. et Mme François-Michel Ormond	M. Gérard Turpin
Mme Maya Page	M. et Mme Michel Vallotton
M. et Mme Colin Pasold	Mme Maria Inés Velazco
M. et Mme Jean-Pierre Pasquier	M. Dino Venezia
Mme Danielle Perret	M. et Mme Andrej Volchkov
M. et Mme Jacques Perrot	Mme Catherine Voutsinas
M. et Mme Robin Peter	Mme Véronique Walter-Gallay
M. et Mme Jean-François Piacentini	Mme Erika Wanner
Mme Pierre Poncet	Mme Esther Watson
M. Pierre Poncet	M. et Mme Thierry de Weck
M. Michel Posternak	Mme Vilay Wirth
Mme Dorothée Python	
M. et Mme Paul Pythoud	Des mécènes souhaitant rester anonymes
M. et Mme Derek Queisser de Stockalper	et près de 3 000 membres
Mme Denise Ramel	
Fondation Paul André Ramseyer	
Mme Louise Rich	
M. Olivier Rigot	
M. Gérald Rimer	
M. et Mme Arthur Robertson	
M. et Mme Jean-Bernard Rondeau	
M. et Mme Jean-Rémy Roussel	
M. et Mme François Rumpf	
Mme Maria Claudia de Saint-Périer	
Mme Dominique de Saint-Pierre	
M. et Mme J. Friedrich Sauerländer	
Mme Helga Schmal	
M. et Mme Franz Schmidlin	
Mme Odette Schumacher	
M. et Mme Bernard Schutzle	
Mme Eliane Serafin-Cornaz	
M. et Mme Roger Servettaz	

Orchestre de la Suisse Romande

2



2



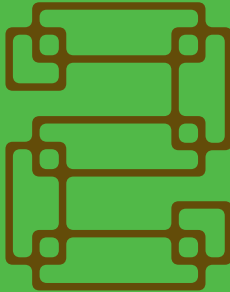
Saison

2026

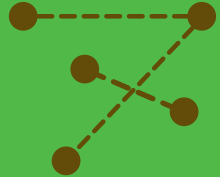
2027

Le temps de s'abonner

- Accès aux meilleures places



- Jusqu'à 30% de réduction



- Son siège réservé

- Billet transmissible

O Orchestre de la Suisse Romande

S Genève

R.ch

Grands Mécènes



Partenaire de diffusion



Partenaire de saison



Partenaire institutionnel



Fondation Caris



FONDATION PHILANTHROPIQUE FAMILIE SANDOZ



Autorités subventionnantes



canton de vaud



LES LIEUX

VICTORIA HALL

Rue du Général Dufour 14 | 1205 Genève



SACRÉ CŒUR

SALLE DES FÊTES

Rue du Général Dufour 18 | 1205 Genève



SALLE FRANZ LISZT

CONSERVATOIRE DE MUSIQUE DE GENÈVE

Place de Neuve 5 | 1204 Genève

Arrêt **Place de Neuve** | Tram **12, 17 & 18** | Bus **3, 5, 20 & 36**

Arrêt **Cirque** | Tram **15** | Bus **1, 2, 3, 7, 10, 19 & 35**

Arrêt **Théâtre** | Bus **2, 3, 7, 10 & 19**

Parkings **Uni-Dufour, Plainpalais, Rois**



SALLE ATHÉNÉE 4

Rue de l'Athénée 4 | 1205 Genève

Arrêt **Athénée** | Bus **3, 5, 7 & 20**

Arrêt **Liszt** | Bus **92**

Arrêt **Place de Neuve** | Tram **12, 14 & 17**

Parkings **Saint-Antoine, Wepark.ch**



THÉÂTRE DE BEAULIEU

Avenue des Bergières 10 | 1004 Lausanne

Arrêt **Beaulieu-Jomini** | Bus **2, 3, 20, 21 & N1**

Arrêt **Beaulieu** | Bus **2, 21 & N1**

Parking **Beaulieu**



BILLETTERIE DE L'OSR

Rue Bovy-Lysberg 2 | 1204 Genève | Tél. +41 (0)22 807 00 00

Du lundi au vendredi de 10 h à 12 h 30 & de 13 h 30 à 18 h

RESPONSABLE ÉDITORIAL **ANDREAS RÖTHELI**

COORDINATION **CHRISTOPHE LAMPS**

PRÉPARATION **NATHALIE PICTET & ANNEKE SLEVEN**

CONCEPTION & RÉALISATION GRAPHIQUE **AIMERY CHAIGNE**

WEB & INFORMATIQUE **YANN&CO**

IMPRESSION **G. CHAPUIS SA**

ACHEVÉ D'IMPRIMER : MAI 2026



LES AMIS
DE L'ORCHESTRE
DE LA SUISSE ROMANDE



Les Amis de l'OSR
Rue Bovy-Lysberg 2
1204 Genève



SOUTENEZ L'OSR DEVENEZ MEMBRE DES AMIS DE L'OSR

Détachez cette carte, renvoyez-la par la poste.
Vous pouvez également la scanner avec votre smartphone
et la renvoyer par email à secretariat@amisosr.ch

COCHEZ VOTRE CHOIX

MEMBRE

INTERMEZZO
JUSQU'À 45 ANS

MEMBRE
DONATEUR

MEMBRE
GRAND
DONATEUR

MEMBRE
BIENFAITEUR

MEMBRE
LUTRIN D'OR

VOIR EN PAGE 11

LES DÉTAILS ET LES TARIFS D'ADHÉSION

M.

MME

M. & MME

NOM

PRÉNOM(S)

ADRESSE

TÉL

EMAIL

SUCCESS IS A JOURNEY

Arab Bank Switzerland is a bridge between the Arab and Western world. For over 60 years we have championed business leaders and family entrepreneurs.

A global offer with a local service, welcome to a unique institution that encourages your every opportunity.



WWW.ARAB BANK.CH

ARAB BANK (SWITZERLAND) LTD.

GENEVA HEAD OFFICE: 10-12 PLACE DE LONGEMALLE • CH-1204 GENEVA • T +41 22 715 12 11

ZURICH BRANCH: NÜSCHELERSTRASSE 1 • CH-8001 ZURICH • T +41 44 265 71 11